

SALTA

TIERRA DE OPORTUNIDADES

IMPULSANDO EL DESARROLLO MINERO Y ENERGÉTICO
EN EL NORTE ARGENTINO



SALTA
GOBIERNO



remsa
ENERGÍA Y MINERÍA SALTEÑA

REMSa S.A.

- Es una sociedad anónima con participación mayoritaria del estado provincial.
- Un nexo eficiente entre el **Estado**, sector **inversor privado** y **sociedad**.
- Actúa como organismo que **licita y adjudica áreas mineras** garantizando la transparencia del proceso.
- **Socio estratégico** con el sector privado para el desarrollo de proyectos a través de **minas propias**.
- Compromiso con la **sustentabilidad ambiental** y la **sostenibilidad** a largo plazo.
- Impulsa proyectos de **energías renovables** y **alternativas**.
- Fomenta y financia proyectos de infraestructura clave para el crecimiento industrial (**energía, gasoductos, rutas**).
- Aporta al desarrollo productivo y social de la provincia, **generando y gestionando proyectos mineros y energéticos**.
- El principal objetivo es la **atracción de inversiones** que generen **empleo genuino, desarrollo local** y **crecimiento de los proveedores**.

POR QUÉ INVERTIR EN **SALTA**



- Marco **Institucional**
- Potencial **geológico**
- Ecosistema **productivo**
- Compromiso **Social**

UBICACIÓN GEOGRÁFICA ESTRATÉGICA



Corredor **Bioceánico**



Infraestructura **logística**

SEGURIDAD JURÍDICA



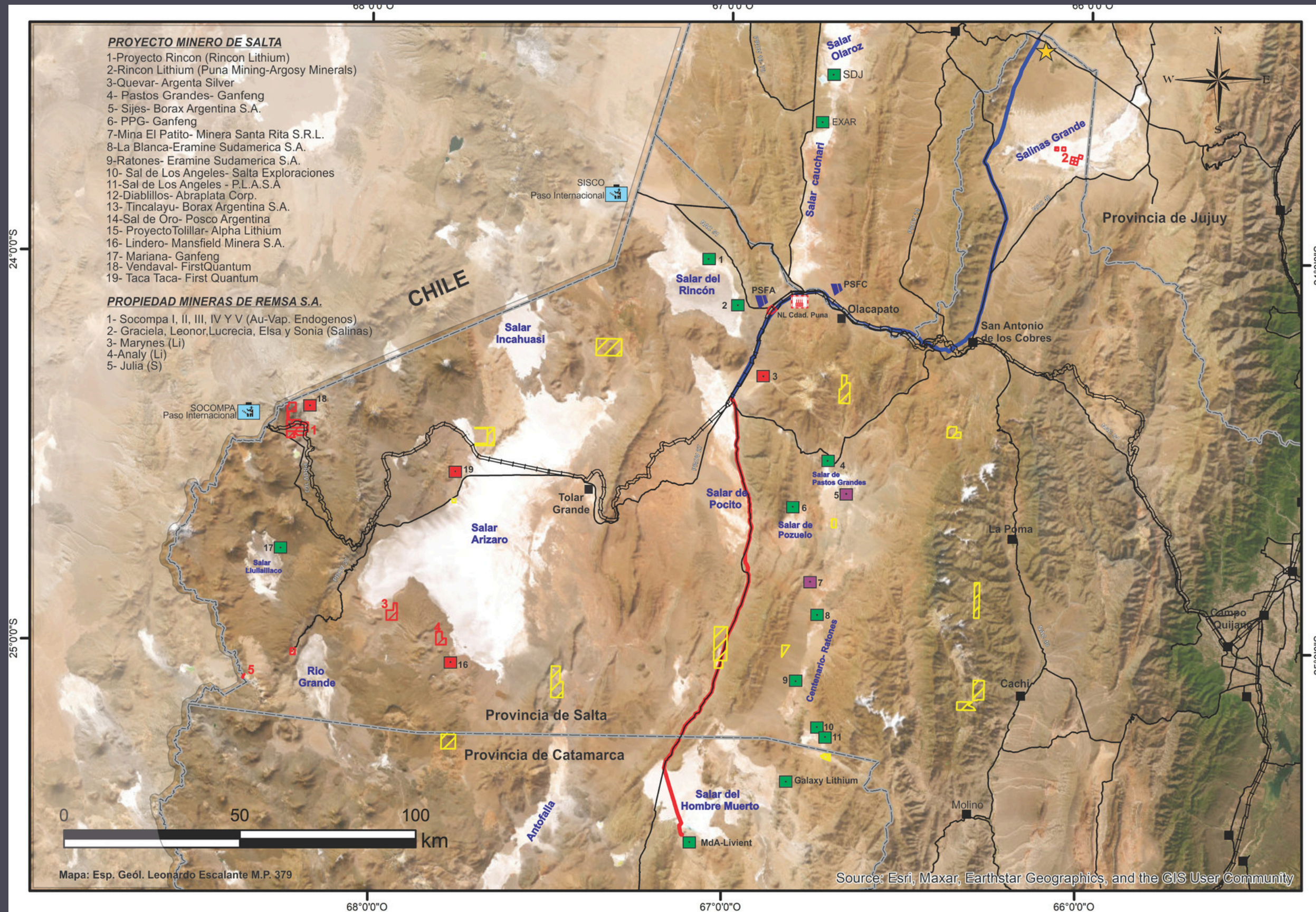
- **Juzgado de Minas**
- **Previsibilidad a largo plazo**
- **Estabilidad Fiscal**
- Adhesión al **RIGI** (Régimen de Incentivo para Grandes Inversiones)

EMPRESAS QUE INVIERTEN EN LA PROVINCIA



ACTIVIDAD MINERA EN SALTA

Li,
Cobre (Cu)
Oro (Au)
Plata (Ag)
Tierras
Raras
(ETR)



DATOS DE EXPORTACIÓN MINERA



Salta es la 4° provincia del país en **exportación**



ORO

Representa el **64,3%** del total **exportado por Salta**



Litio

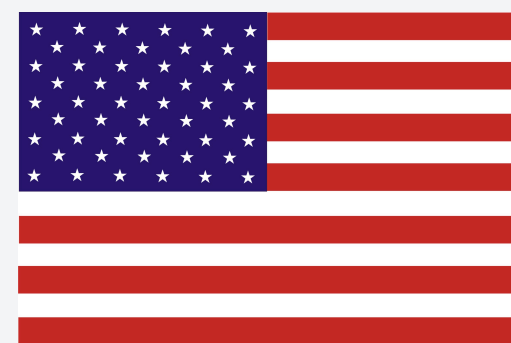
Participación del **20,2%**



Boratos

Participación del **14,2%**

PRINCIPALES DESTINOS DE EXPORTACIÓN



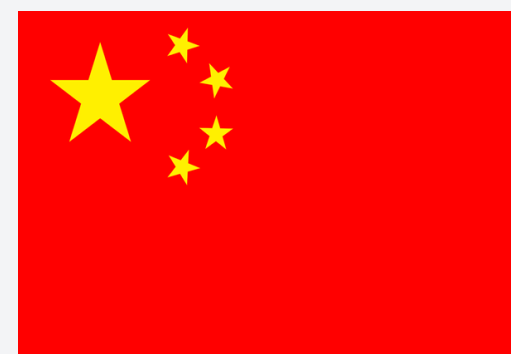
ESTADOS UNIDOS

62,1%



BRASIL

11,9%



CHINA

7,2%



ALEMANIA

7,8%



SUDÁFRICA

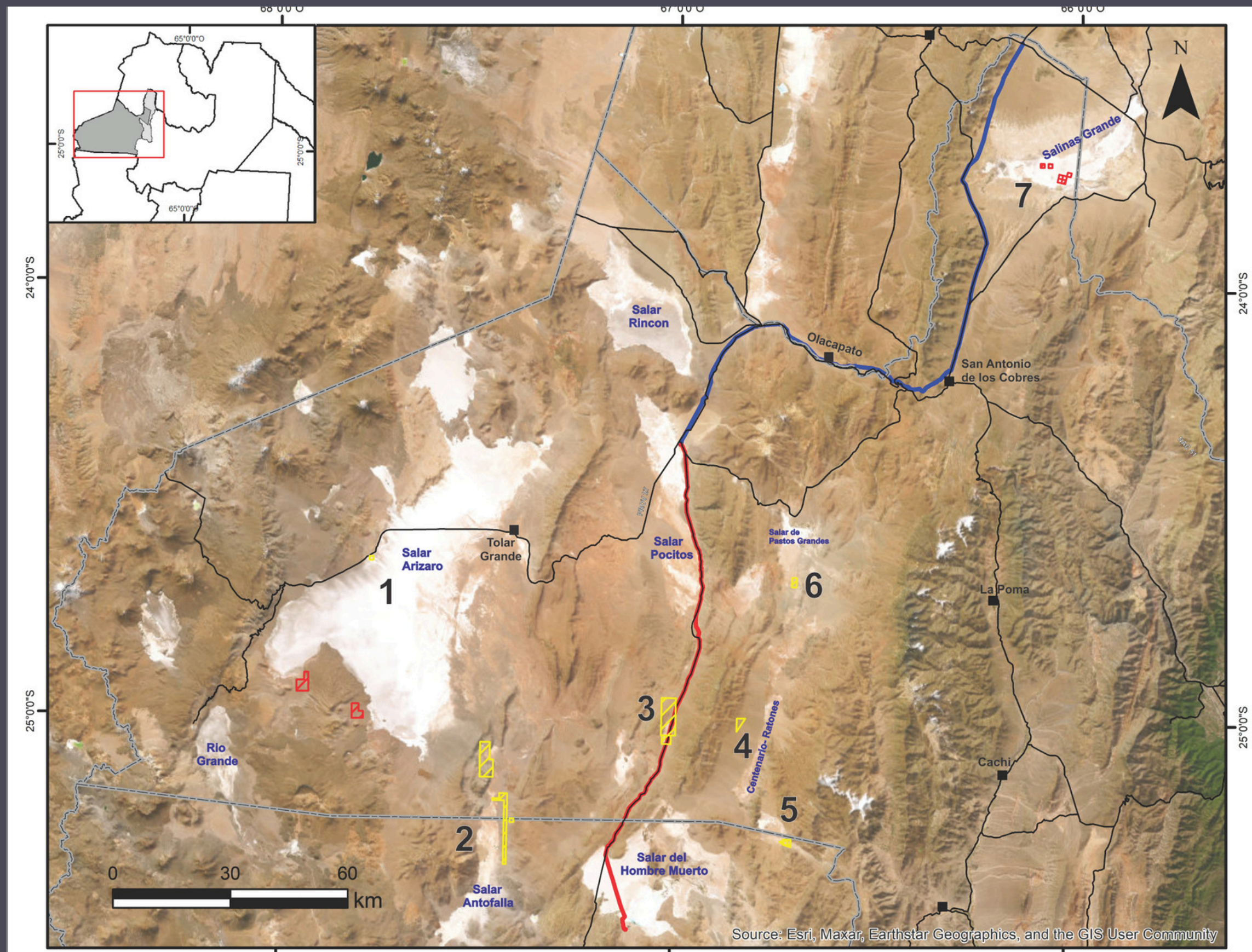
2,8%

ACTIVOS MINERALES Y ENERGÉTICOS

ÁREAS POTENCIALES DE INTERÉS DISPONIBLES

ACTIVOS MINERALES Y ENERGÉTICOS

ÁREAS DE INTERÉS DISPONIBLES



- 1 Salar de Arizaro
- 2 Salar Antofalla
- 3 Salar Tolar Chico
- 4 Centenario Ratones
- 5 Salar Diablilos
- 6 Salar de Pastos Grandes
- 7 Salinas Grandes



ART. 29

NOMBRE	MINERAL	DEPARTAMENTO	MUNICIPIO	LUGAR	ÁREA
LUCHI 01	Li	LOS ANDES	TOLAR GRNDE	ARIZARO	100,00 ha
SOFÍA 5	BORATOS	LOS ANDES	SAN ANTONIO DE LOS COBRES	SIJES	288,00 ha
ZORRIQUÍN 1	Li	LOS ANDES	SAN ANTONIO DE LOS COBRES	DIABLILLOS	45,76 ha
CICERON	SALINAS	LOS ANDES	SAN ANTONIO DE LOS COBRES	SALAR TOLAR CHICO	500,00 ha
CICERÓN LS	Li	LOS ANDES	SAN ANTONIO DE LOS COBRES	SALAR TOLAR CHICO	3498,59 ha
ALCALINA VI	Li, BORATOS, SALES ALCALINAS	LOS ANDES	TOLAR GRANDE	CORTARDERA	2592,11 ha

MINAS DE REMSA S.A.

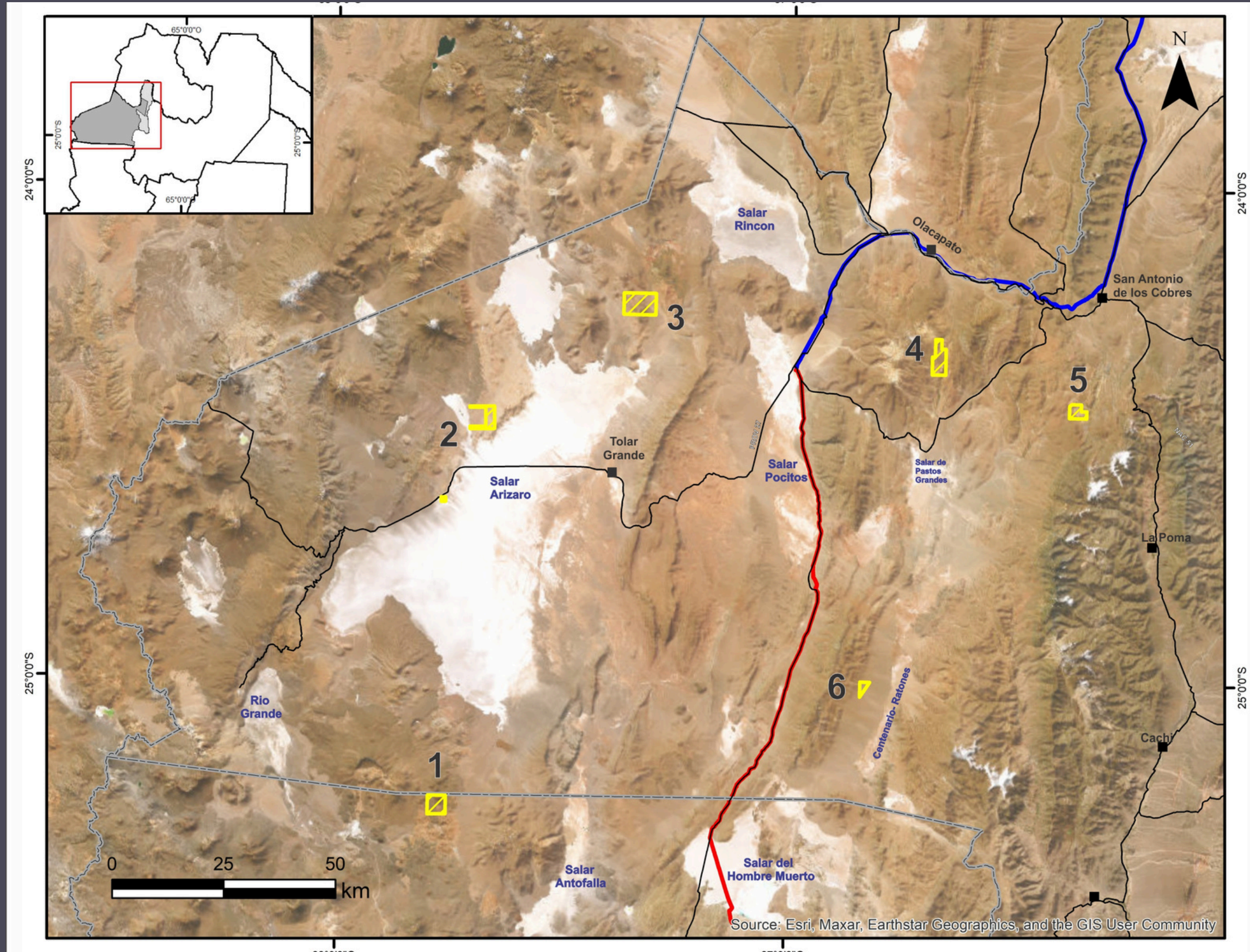
NOMBRE	MINERAL	DEPARTAMENTO	MUNICIPIO	LUGAR	ÁREA
SONIA	Li	LA POMA	LA POMA	SALINAS GRANDES	99,95 ha
LUCRECIA	Li	LA POMA	LA POMA	SALINAS GRANDES	99,95 ha
GRACIELA	Li	LA POMA	LA POMA	SALINAS GRANDES	99,85 ha
LEONOR	Li	LA POMA	LA POMA	SALINAS GRANDES	99,95 ha
ELSA	Li	LA POMA	LA POMA	SALINAS GRANDES	99,11 ha

MINAS DE REMSA S.A.

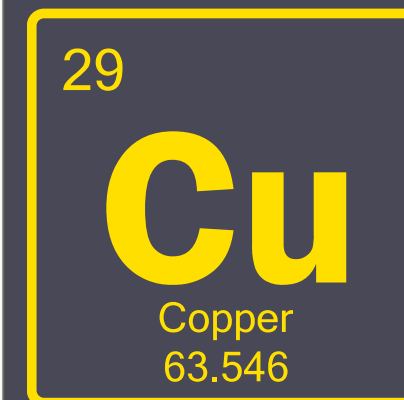
NOMBRE	MINERAL	DEPARTAMENTO	MUNICIPIO	LUGAR	ÁREA
MARYNES	Li	LOS ANDES	TOLAR GRANDE	SALAR ARIZARO	1054,26 ha
PRODE I	Li	LA POMA	LA POMA	SALINAS GRANDES	99,85 ha
LA PLATA	Li	LA POMA	LA POMA	SALINAS GRANDES	99,95 ha
ANALY	Li	LOS ANDES	TOLAR GRANDE	SALAR ARIZARO	847,07 ha

ACTIVOS MINERALES Y ENERGÉTICOS

ÁREAS DE INTERÉS DISPONIBLES



- 1 Archibarca
- 2 Taca Taca
- 3 Cerro Oscar
- 4 El Quevar- Agua Caliente
- 5 Organullo
- 6 Centenario



ART. 29

NOMBRE	MINERAL	DEPARTAMENTO	MUNICIPIO	LUGAR	ÁREA
ALHELI X	Cu, Au	LOS ANDES	TOLAR GRANDE	ARCHIBARCA	1,679,72 ha
LUCHI 01	Cu	LOS ANDES	TOLAR GRANDE	ARIZARO	100,00 ha
PASTOS GRANDES	Ag, Cu, Au, Mo	LOS ANDES	SAN ANTONIO DE LOS COBRES	AGUAS CALIENTES	1929,00 ha
CRISTALITA 02	Cu	LOS ANDES	TOLAR GRANDE	TACA TACA	1285, 70 ha

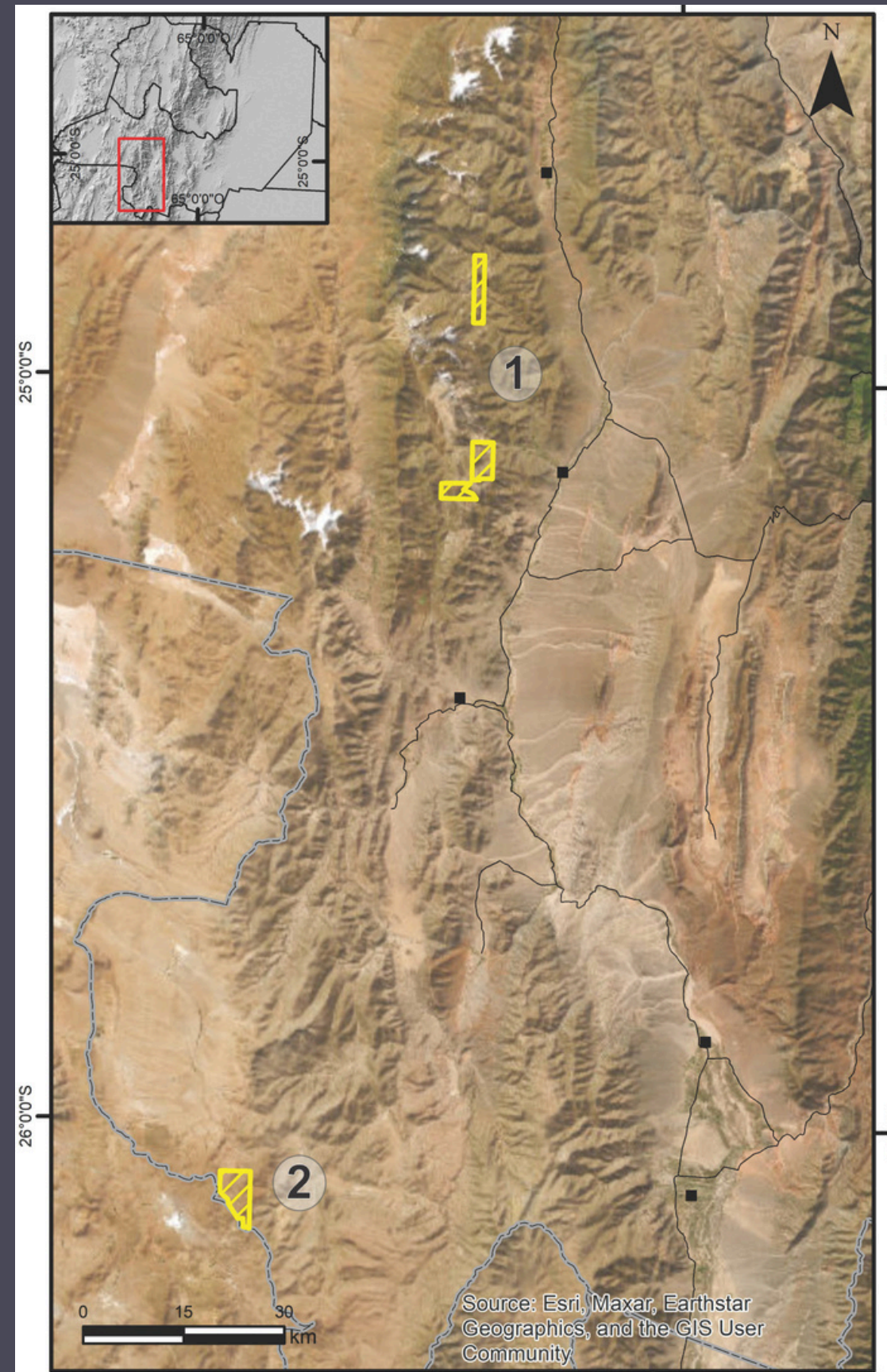
PROPIEDADES DE REMSA S.A.

NOMBRE	MINERAL	DEPARTAMENT O	MUNICIPIO	LUGAR	ÁREA
SEPULTURA	Au ALUVIAL	SANTA VICTORIA	SANTA VICTORIA OESTE	PUCARÁ	1,679,72 ha
PUCARÁ I	Au ALUVIAL	SANTA VICTORIA	SANTA VICTORIA OESTE	RÍO SANTA CRUZ	91,07 ha
JULIA	AZUFRE (S)	LOS ANDES	TOLAR GRANDE	CERRO LA ESTRELLA	30,00 ha

ACTIVOS MINERALES Y ENERGÉTICOS

ÁREAS DE INTERÉS DISPONIBLES

Tierras Raras (ETR)



- 1 Cachi - Palermo
- 2 San Carlos

ART. 29

NOMBRE	MINERAL	DEPARTAMENTO	MUNICIPIO	LUGAR	ÁREA
OLIVIA VII	ETR	CACHI	LA POMA	TRANCAS	1,691.36 ha
CATALINA XI	ETR	CACHI	CACHI	CERRO BOLA	1,331.47 ha
LUINGO II	ETR	SAN CARLOS	ANGASTACO	ANGASTACO	2,683.73 ha
CROSBY 3	ETR	CACHI	CACHI	POZO BRAVO	1464,31 ha

ACTIVOS MINERALES Y ENERGÉTICOS

ENERGÍA VERDE

Potencial **Geotérmico**:

La Puna de la provincia de Salta cuenta con un gran **potencial geotérmico en Argentina**, y se destaca como uno de los polos más prometedores.



MINAS DE REMSA S.A. DISPONIBLES

Nombre	Mineral	Lugar	Área
SOCOMPA I	Vapores Endógenos	Socompa	630, 00 ha
SOCOMPA II	Vapores Endógenos	Socompa	630, 00 ha
SOCOMPA III	Vapores Endógenos	Socompa	630, 00 ha
SOCOMPA IV	Vapores Endógenos	Socompa	630, 00 ha
SOCOMPA V	Vapores Endógenos	Socompa	682.12 ha

ACTIVOS ENERGÉTICOS

ENERGÍA VERDE

Remsa S.A. junto a **Neoen** comparten la participación en la venta de energía del Parque Solar Fotovoltaico Altiplano 200 en Olacapato que produce el 40% de energía que demanda toda la provincia de **Salta**.

Potencial **Parques Solares:**

- La Puna salteña registra niveles de irradiación comparables a los principales polos solares internacionales, lo que la convierte en un territorio estratégico para el desarrollo de energías renovables a gran escala.

REMSa S.A. impulsa un plan a largo plazo que integra infraestructura energética, aprovechamiento responsable de los recursos naturales y generación de oportunidades de inversión.



OBRAS DE INFRAESTRUCTURA ENERGÉTICA

OBRAS DE INFRAESTRUCTURA ENERGÉTICA

GASODUCTOS:

- Sub-distribuye gas a la **industria minera.**
- Administra los gasoductos **Puna - Fenix y Anta.**
- Cuenta con **570km** de gasoductos.
- Instalación de redes de **gas domiciliarias.**



OBRAS DE INFRAESTRUCTURA LOGÍSTICA

RUTAS:

- **ByPass de la RN N°51 - Campo Quijano :** acceso alternativo rápido que unirá la RN N°51 con la RP N°36, para generar **fluidez al transporte minero.**
- Pavimentación **RP N° 27: optimiza** la logística del transporte minero donde se proyecta el **NLM** (Nodo Logístico Minero), dentro del **Corredor Bioceánico.**



PROYECTO NODO LOGÍSTICO MINERO

Proyecto impulsado por **REMSA S.A.** y el Gobierno de la Provincia de Salta, destinado a transformar la logística minera e industrial en la Puna. Consiste en la instalación de un centro operativo en la intersección de la Ruta Nacional 51 y la Ruta Provincial 27, punto estratégico para consolidar cargas, distribuir insumos y conectar la producción con los mercados globales vía el Corredor Bioceánico.

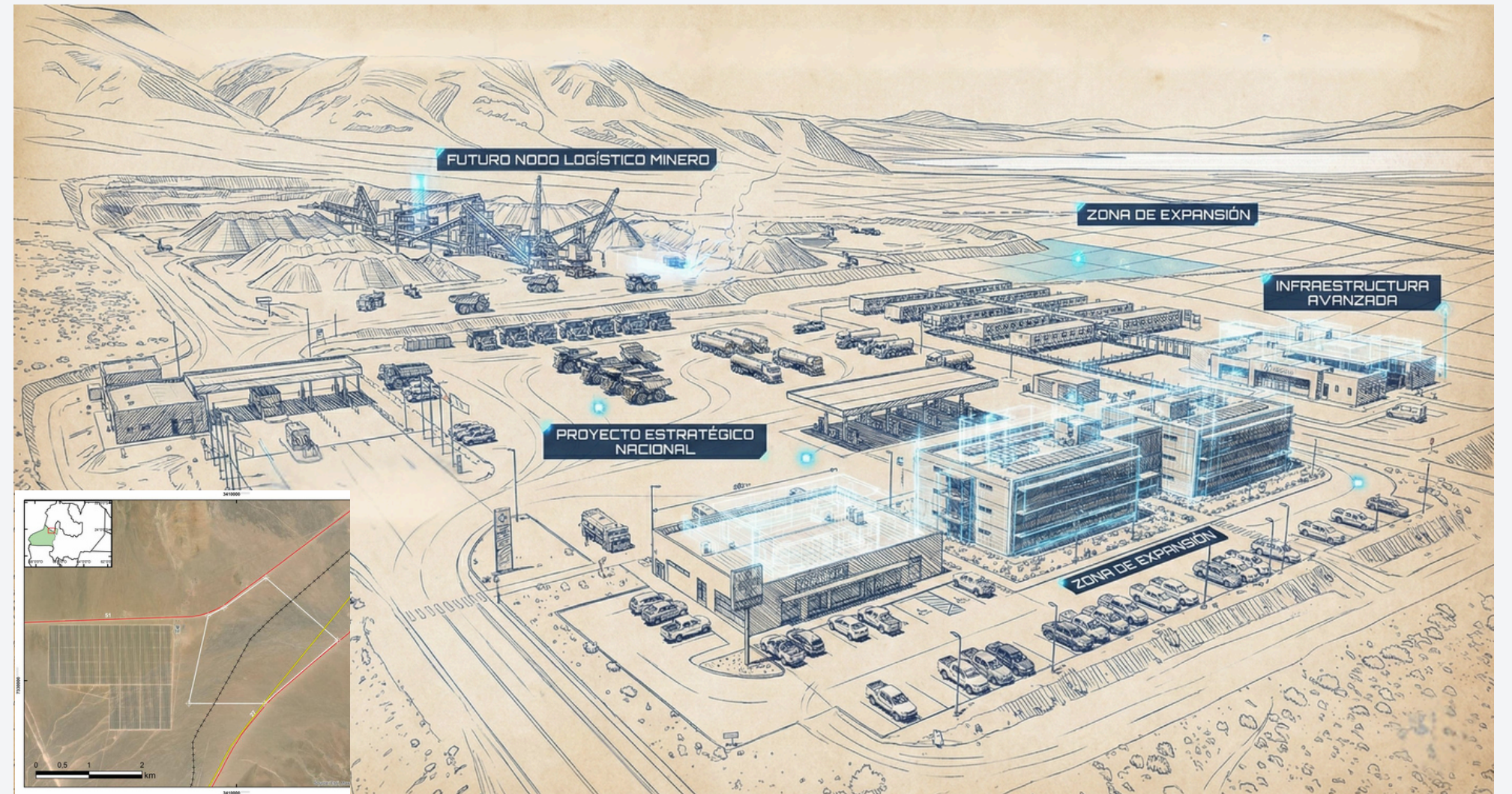


IMAGEN ILUSTRATIVA DEL PROYECTO DEL NODO LOGÍSTICO MINERO

¡GRACIAS!

LOS INVITAMOS A SER PARTE DEL FUTURO MINERO DE SALTA



remsa.gov.ar



Pitch deck